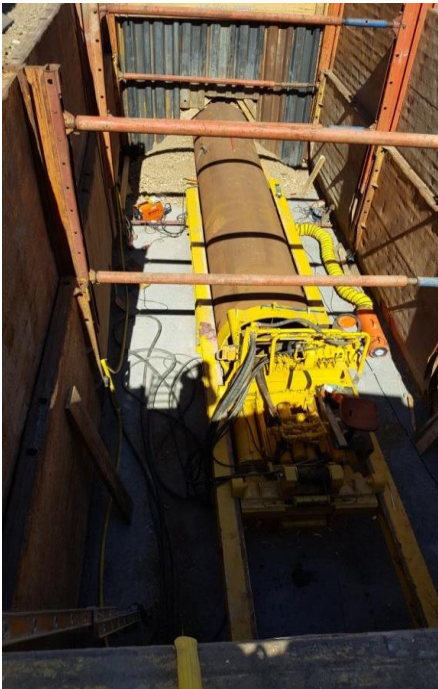


Wärmeleitung Rhodia - Netzneubau Freiburg im Breisgau



PROJEKTART

Erschließung
Infrastruktur-, Versorgungsleitungen
Nahwärme-Versorgung

AUFTRAGGEBER

badenova WÄRMEPLUS GmbH & Co. KG
Tullastraße 61
79108 Freiburg i. Br.

BIT INGENIEURE AG

Standort Freiburg
Talstraße 1
79102 Freiburg i. Br.

HONORARVOLUMEN

keine Angaben

BAUKOSTEN

ca. 2.500.000 Euro (netto)

PROJEKTDAUER

von 01/2017 bis 12/2019

PROJEKTBESCHREIBUNG

Die badenova WÄRMEPLUS GmbH & Co. KG beabsichtigt ein neues Nahwärmenetz im Freiburger Industriegebiet Nord aufzubauen. Die zukünftige Wärmeversorgung erfolgt über die CO₂-freie und dadurch klimafreundliche Nutzung von industrieller Abwärme bei der Herstellung von Cellulose-Acetat durch die Rhodia Acetow GmbH. Bis heute stehen als zukünftige Abnehmer der Nahwärme der Neubau eines Autohauses, der gesamte Gebäudekomplex der Neuen Messe Freiburg, der Neubau des Fraunhofer-Instituts für Physikalische Messtechnik sowie das neue Fußballstadion des SC Freiburg fest.

Die zukünftige Trasse verläuft innerhalb unterschiedlich genutzter Flächen mit entsprechenden Eigentums- und Nutzungsverhältnissen. Die besonderen planerischen Herausforderungen bestehen in der Findung einer geeigneten Leitungstrasse, inkl. baulicher Umsetzung, unter Berücksichtigung der einzelnen Beanspruchungen. Auf dem Gelände der Rhodia Acetow GmbH war zu berücksichtigen, dass die Produktion (24 h an 365 Tagen/Jahr) ohne Störung und Unterbrechung weiterlaufen kann. Im öffentlichen Verkehrsraum musste der Individualverkehr soweit wie möglich aufrecht erhalten bleiben, da es sich bei einer zweimal zu querenden Straße um die Hauptzufahrt zur Neuen Messe Freiburg handelt. Die Querung der Straße erfolgt deshalb jeweils in geschlossener Bauweise.

Beim Bau der Wärmeleitung innerhalb des Messegeländes gilt es darüber hinaus, die Bauarbeiten mit dem Veranstaltungskalender der Neuen Messe Freiburg in Einklang zu bringen; denn dieser hat entsprechende Auswirkungen auf den gesamten Leitungsbau. Und zu guter Letzt, ist der Flugplatz Freiburg, inkl. Start- und Landebahn, zu queren. Hier gilt es bei der Planung und der baulichen Umsetzung die besonderen Anforderungen der Flugsicherheit zu beachten und einzuhalten.

DIENSTLEISTUNGEN

- HOAI LP 1 - 3, 5 - 8, Örtliche Bauüberwachung
- Erarbeitung Detaillösungen für Tiefbauarbeiten Durchpressungen / Düker
- Abstimmung Eigentümer / Nutzer der Grundstücke
- Einarbeitung technischer Vorgaben bzgl. rohrstatischer Erfordernisse
- Planung Verkehrssicherungsmaßnahmen / Abstimmung Verkehrsbehörden

TECHNISCHE DATEN

- Gesamtlänge der neuen Wärmeleitungen je ca. 3.400 m für Vor- und Rücklauf
- Dimension der Leitungen von DN 80 (da 180) bis DN 300 (da 500)
- Durchpressung Stahlmantelrohr DN 1.400 auf einer Länge von ca. 42 m