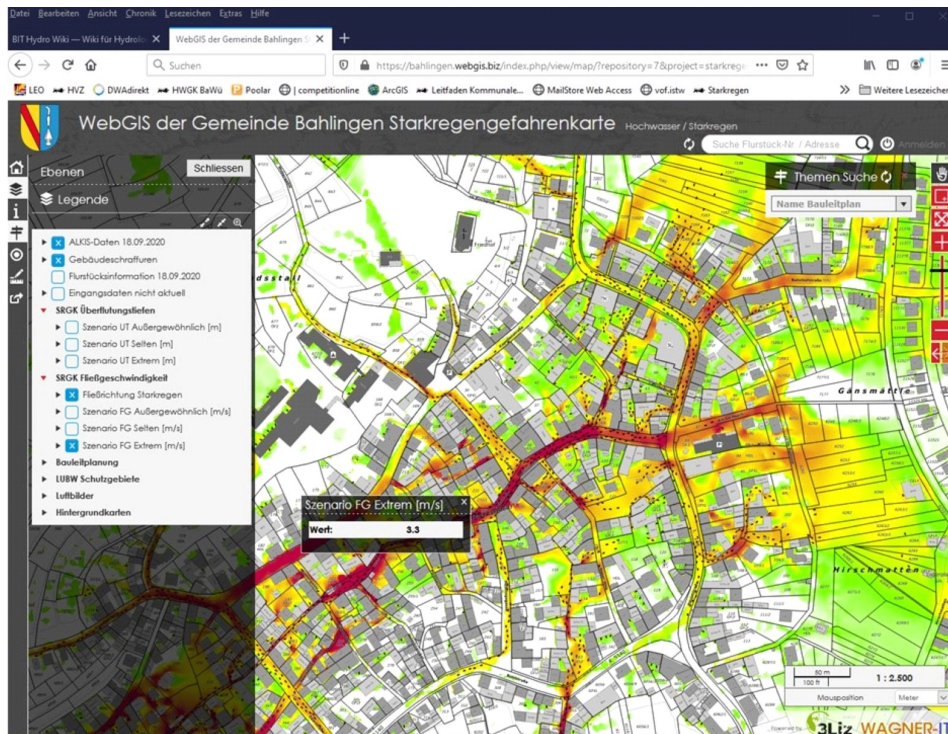


Starkregenkarten als WebGis-Anwendung Gemeinde Bahlingen am Kaiserstuhl



PROJEKTART
Starkregenrisikomanagement
Hochwassergefahrenkarten

AUFTRAGGEBER
Gemeinde Bahlingen
Webergässle 2
79353 Bahlingen

PROJEKTZEITRAUM
2017 - 2020

PROJEKTbeschreibung

Im Jahr 2017 wurden die BIT Ingenieure mit der Durchführung des kommunalen Starkregenrisikomanagements (SRRM) für die Gemeinde Bahlingen am Kaiserstuhl beauftragt. In den Jahren davor waren mehrere Kommunen am Kaiserstuhl von Starkregenereignissen stark in Mitleidenschaft gezogen worden. So entschloss sich die Gemeinde Bahlingen zukünftig für ein solches Ereignis vorbereitet zu sein.

Im Oktober 2020 konnte die Bearbeitung des SRRM mit den drei Bearbeitungsstufen "Gefährdungsanalyse", "Risikoanalyse" und "Handlungskonzept" abgeschlossen werden.

Kommunen, in denen das SRRM erarbeitet wird, sind verpflichtet, die Ergebnisse aus der Gefährdungsanalyse zu veröffentlichen, um somit die Grundlage für die Eigenvorsorge der einzelnen Bürger und Gewerbebetriebe zu schaffen.

In aller Regel erfolgt die Veröffentlichung der Simulationsberechnungen durch die Online-Stellung der entsprechenden Kartenwerke in Form von pdf-Dateien über die jeweilige Homepage der Kommune. Im vorliegenden Fall der Gemeinde Bahlingen jedoch wurden in Kooperation mit dem Büro Wagner-IT in Emmendingen die Karten in Form einer WebGIS-Anwendung mit entsprechenden Funktionalitäten bereitgestellt. In einem öffentlichen Teil sind somit flurstücksbezogene, pixelscharfe Berechnungsergebnisse abrufbar. Dazu gehören die Wassertiefen und die Fließgeschwindigkeiten der drei Szenarien "selten", "außergewöhnlich" und "extrem". Des Weiteren sind die Fließrichtungen mit dargestellt. Außerdem können vom Anwender unterschiedliche Hintergrunddarstellungen ausgewählt werden (Luftbilder, Flurstücksgrenzen, topografische Karten...).

In einem verwaltungsinternen Bereich lassen sich passwortgeschützt die Ergebnisse der Risikoanalyse sowie des Handlungskonzepts abrufen. Den Risikoobjekten sind die entsprechenden Steckbriefe abrufbar hinterlegt. Die Ergebnisse sind öffentlich zugänglich unter: <https://bahlingen.webgis.biz>

Dienstleistungen

- Durchführung des kommunalen Starkregenrisikomanagements nach Leitfaden Baden-Württemberg
- Bereitstellung der Simulationsergebnisse als WebGis-Anwendung

Technische Daten

- Gemarkungsfläche ca. 13 km²
- Einwohner ca. 4.300